

R-VENT[®] Isol, dubbelwandig geïsoleerde buizen en hulpstukken

R-Vent Isol buizen en hulpstukken bestaan uit een binnen- en buitenmantel van sendzimir verzinkt staal. Daartussen is isolatiemateriaal aangebracht (K isolatie = 0,039 W/mC) met een dikte van 25 of 50 mm. De hulpstukken van het binnenkanaal zijn aan de steekeinden voorzien van Safe afdichtingsringen en zorgen voor een gegarandeerde afdichting.



1

R-Vent Isol, dubbelwandig geïsoleerde buizen, 25 mm Pagina
2-9

R-Vent Isol, dubbelwandig geïsoleerde bochten 90°, 25 mm 2-9

R-Vent Isol, dubbelwandig geïsoleerde bochten 45°, 25 mm 2-9

R-Vent Isol, dubbelwandig geïsoleerde bochten 30°, 25 mm 2-9

2

R-Vent Isol, dubbelwandig geïsoleerde verbindingstukken, 25 mm 2-9

R-Vent Isol, dubbelwandig geïsoleerde deksels, 25 mm 2-9

R-Vent Isol, dubbelwandig geïsoleerde regelkleppen, 25 mm 2-9

R-Vent Isol, dubbelwandig geïsoleerde verloopstukken, 25 mm 2-9

3

R-Vent Isol, dubbelwandig geïsoleerde T-stukken, 25 mm 2-9

R-Vent Isol, dubbelwandig geïsoleerde buizen, 50mm 2-10

R-Vent Isol, dubbelwandig geïsoleerde bochten 90°, 50 mm 2-10

R-Vent Isol, dubbelwandig geïsoleerde bochten 45°, 50 mm 2-10

R-Vent Isol, dubbelwandig geïsoleerde bochten 30°, 50 mm 2-10

4

R-Vent Isol, dubbelwandig geïsoleerde verbindingstukken, 50 mm 2-10

R-Vent Isol, dubbelwandig geïsoleerde deksels, 50 mm 2-10

R-Vent Isol, dubbelwandig geïsoleerde regelkleppen, 50 mm 2-10

R-Vent Isol, dubbelwandig geïsoleerde verloopstukken, 50 mm 2-10

5

R-Vent Isol, dubbelwandig geïsoleerde T-stukken, 50 mm 2-10

6

7

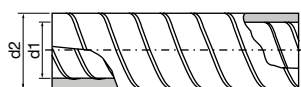
8

9

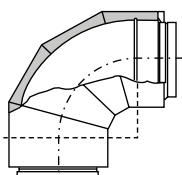
10

11

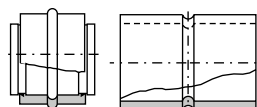
12



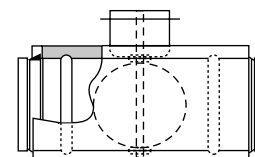
Buis SSPM



Bocht B



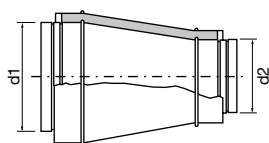
Verbindingsstuk NP/MF



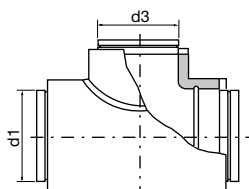
Regelklep DS/DR

Isolatie dikte 25 mm

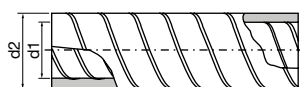
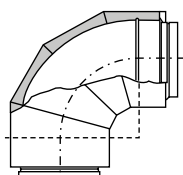
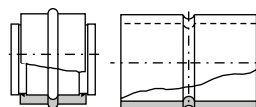
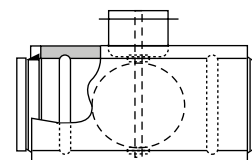
ø d ¹ -d ² (mm inw.)	buis per m ¹	bocht 90°	bocht 45°	bocht 30°	Verbindingsstuk		Buis- deksel ES	Klep DR/DS
					NP	MF		
100-150	55,73	76,41	66,82	66,82	22,69	22,69	22,76	64,69
125-180	65,71	95,20	77,59	77,59	23,91	23,91	25,09	68,33
150-200	77,59	112,39	105,32	99,87	25,15	25,15	27,22	71,16
200-250	102,07	162,03	137,39	137,39	32,03	32,42	37,58	88,97
250-300	123,86	257,95	162,03	162,03	34,36	35,26	47,69	100,59
300-355	152,95	251,46	177,59	177,59	37,27	39,29	71,16	118,53
355-400	184,06	263,14	198,32	198,32	51,85	41,48	90,73	127,03
400-450	221,65	299,42	224,24	224,24	57,02	46,68	98,51	145,18
450-500	250,16	369,42	277,39	277,39	68,70	51,85	115,38	187,97
500-560	268,32	429,04	318,87	318,87	69,99	58,34	127,03	197,03

Verlooptukken RCL, isolatie dikte 25 mm


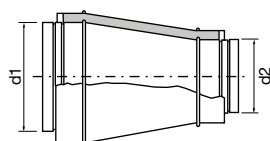
ø d ¹ -d ² (mm inw.)	Per Stuk	ø d ¹ -d ² (mm inw.)	Per Stuk	ø d ¹ -d ² (mm inw.)	Per Stuk	ø d ¹ -d ² (mm inw.)	Per Stuk
125-100	70,31	300-150	145,18	400-200	228,15	500-100	330,54
150-100	77,59	300-200	143,89	400-250	222,95	500-125	330,54
150-125	73,61	300-250	140,00	400-300	221,65	500-150	327,93
200-100	113,94	355-100	195,72	400-355	217,76	500-200	320,17
200-125	109,92	355-125	191,84	450-100	286,45	500-250	300,72
200-150	108,37	355-150	190,53	450-125	281,28	500-300	294,24
250-100	142,58	355-200	190,53	450-150	261,83	500-355	286,45
250-125	140,00	355-250	190,53	450-200	260,53	500-400	281,28
250-150	133,50	355-300	181,47	450-250	257,95	500-450	274,80
250-200	132,20	400-100	244,97	450-300	254,06		
300-100	154,25	400-125	235,91	450-355	248,86		
300-125	147,76	400-150	233,32	450-400	247,58		

T-stukken TC, isolatie dikte 25 mm


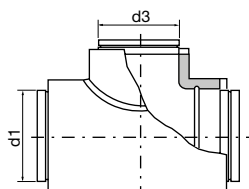
ø d ¹ -d ³ (mm inw.)	Per Stuk	ø d ¹ -d ³ (mm inw.)	Per Stuk	ø d ¹ -d ³ (mm inw.)	Per Stuk
100-100	113,94	250-250	254,06	400-250	361,65
125-100	116,21	300-100	200,92	400-400	434,24
125-125	136,11	300-125	212,58	450-100	335,73
150-100	127,09	300-150	225,53	450-125	338,31
150-125	147,76	300-200	259,24	450-150	340,89
150-150	155,55	300-250	294,24	450-200	373,31
200-100	152,95	355-100	260,53	450-250	364,23
200-125	165,92	355-125	264,42	450-400	479,60
200-150	177,59	355-150	272,20	500-100	381,09
200-200	203,51	355-200	300,72	500-125	391,45
250-100	176,28	355-250	326,65	500-200	418,67
250-125	189,25	400-100	273,49	500-250	432,92
250-150	206,09	400-125	296,84		
250-200	232,02	400-200	338,31		


Buis SSPM

Bocht B

Verbindingsstuk NP/MF

Regelklep DS/DR
Isolatiedikte 50 mm

ø d ¹ -d ² (mm inw.)	buis per m ¹	bocht 90°	bocht 45°	bocht 30°	Verbindingsstuk		Buis- deksel ES	Klep DR/DS
					NP	MF		
100-200	84,19	96,77	83,41	83,41	27,17	27,17	31,31	78,03
125-224	98,39	121,72	97,52	97,52	29,55	29,55	32,86	78,03
150-250	112,07	143,89	125,53	120,62	31,63	32,03	35,96	85,81
200-300	145,18	211,28	172,40	172,40	39,29	39,29	46,14	104,52
250-355	172,40	259,24	197,03	197,03	54,22	45,30	59,42	120,09
300-400	211,28	261,83	200,92	200,92	48,22	48,53	85,81	136,11
355-450	254,06	314,97	237,20	237,20	65,00	62,60	102,92	152,95
400-500	299,42	357,76	267,03	267,03	79,59	67,09	116,21	171,09
450-560	318,87	442,00	331,84	331,84	96,77	84,26	126,39	222,95
500-600	352,57	515,89	381,09	381,09	98,30	85,81	133,50	234,60

Verloopstukken RCL, isolatiedikte 50 mm


ø d ¹ -d ² (mm inw.)	Per Stuk	ø d ¹ -d ² (mm inw.)	Per Stuk	ø d ¹ -d ² (mm inw.)	Per Stuk	ø d ¹ -d ² (mm inw.)	Per Stuk
125-100	86,00	300-150	177,59	400-200	247,58	500-100	347,39
150-100	94,02	300-200	176,28	400-250	241,10	500-125	342,19
150-125	94,90	300-250	171,09	400-300	241,10	500-150	339,61
200-100	123,27	355-100	204,80	400-355	235,91	500-200	330,54
200-125	118,50	355-125	202,21	450-100	305,91	500-250	311,10
200-150	116,01	355-150	202,21	450-125	304,61	500-300	322,75
250-100	152,33	355-200	197,03	450-150	296,84	500-355	296,84
250-125	150,99	355-250	189,25	450-200	273,49	500-400	292,95
250-150	150,99	355-300	185,36	450-250	273,49	500-450	283,87
250-200	141,55	400-100	257,95	450-300	270,91		
300-100	187,38	400-125	254,06	450-355	263,14		
300-125	186,03	400-150	251,46	450-400	257,95		

T-stukken TC, isolatiedikte 50 mm


ø d ¹ -d ³ (mm inw.)	Per Stuk	ø d ¹ -d ³ (mm inw.)	Per Stuk	ø d ¹ -d ³ (mm inw.)	Per Stuk
100-100	136,11	250-250	337,02	400-250	397,93
125-100	150,36	300-100	237,20	400-400	491,26
125-125	158,14	300-125	246,27	450-100	355,16
150-100	159,44	300-150	268,32	450-125	362,94
150-125	173,68	300-200	278,68	450-150	381,09
150-150	185,36	300-250	257,95	450-200	400,53
200-100	181,47	355-100	272,20	450-250	427,75
200-125	191,84	355-125	286,45	450-400	532,74
200-150	206,09	355-150	304,61	500-100	414,79
200-200	225,53	355-200	327,93	500-125	422,57
250-100	220,35	355-250	351,28	500-200	445,88
250-125	234,60	400-100	317,56	500-250	474,42
250-150	265,72	400-125	330,54		
250-200	268,32	400-200	374,61		