

R-VENT[®] Specials



R-Vent regelkleppen

R-Vent regelkleppen zijn er in diverse uitvoeringen. De standaard uitvoeringen zijn ook in Safe leverbaar of met servomotor. T-stukken met uitneembaar klepblad zijn ideaal bij het reinigen van de kanalen. Het type STASU is een T-stuk met 2 regelbare klepbladen. De aftakking wordt met de linker of rechter doorgaande buis verbonden.



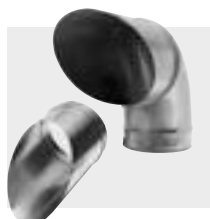
R-Vent geluiddempers

R-Vent geluiddempers zijn vervaardigd van sendzimir verzinkt staal, met een steen- of glaswolisolatie van 50 of 100 mm dikte en worden standaard geleverd met een Lindab safe aansluiting voor een gegarandeerde afdichting. Diameters van 315 mm en groter worden met 2 losse Safe verbindingstukken geleverd. De typen SLBU en SLBGU worden geleverd met coulisse voor een nog betere demping.



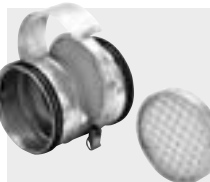
R-Vent deflectorkappen

De vormgeving van de kappen zorgt voor een effectieve, krachtige afvoer van de lucht. Deze wordt verticaal uitgeblazen en vermijdt vervuiling van de kap. De kappen zijn voorzien van een regenopvangkegel met een waterafvoer naar buiten. Aan de uitblaaszijde is een gaasrooster aangebracht. Type HN is leverbaar in Ø 80 t/m Ø 710 mm en wordt afwaterend over de buis geschoven. Type HF is leverbaar in Ø 400 t/m Ø 1250 mm en is voorzien van een flensverbinding. De kappen zijn vervaardigd uit sendzimir verzinkt staal.



R-Vent uitblaasbochten en -stukken

De sendzimir verzinkte uitblaasbochten en -stukken zijn onder een hoek van 45° afgeschuind om regeninslag zoveel mogelijk te beperken en zijn voorzien van vogelgaas.



R-Vent buisfilter en cassettes

Het type IFU buisfilter is voorzien van Lindab safe rubberafdichting en is speciaal ontwikkeld voor toepassing in R-Vent Buizensystemen. Door de montage van dit buisfilter wordt stofafzetting zoveel mogelijk voorkomen zodat onderhoud aan ventilatoren en kanaalsystemen kan worden beperkt. Het filter is eenvoudig en snel uitwisselbaar, waardoor onderhoudskosten tot een minimum worden beperkt. Verkrijgbaar van Ø 100 tot Ø 400 mm.

R-Vent meet- en regelapparatuur

De Iris diafragma regelklep is een luchthoeveelheidsregelaar en drukopneemorgaan. De steekeinden zijn voorzien van een rubber afdichting. De klep kan volledig geopend worden, hetgeen belangrijk is voor het reinigen van de kanalen. De MR meetring is geschikt voor het meten van volumestromen. Constant volumeregelaar XRDR is afgesteld op een constante volumestroom. CAR terugslagklep voorkomt terugslag van de luchtstroom bij b.v. stilstaande ventilator.

Afdichtingsmaterialen

Hieronder vallen: PVC tape, Butyl tape, aluminium tape, linnen tape en butyl- en siliconenkit.

1	R-Vent Regelkleppen, verzinkt	Pagina
	R-Vent Safe regelkleppen, verzinkt	1-19
	R-Vent Deflectorkappen	1-20
	R-Vent Stormkragen en plakplaten	1-21
2	R-Vent Safe, geluiddempers	1-22
	R-Vent Uitblaasbochten en uitblaasstukken	1-23
	R-Vent Buisfilters	1-24
	R-Vent Verzinkte gaasroosters	1-25
3	R-Vent Meet- en regelapparatuur	1-26
	R-Vent Volumeregelaars, constant en variabel	1-27

Pagina

1-19

1-20

1-21

1-22

1-23

1-24

1-25

1-25

1-26

1-27

4

5

6

7

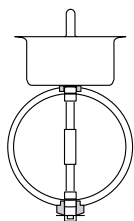
8

9

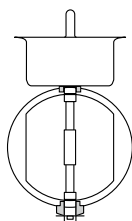
10

11

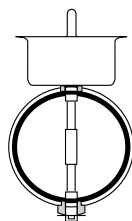
12



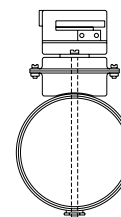
Type SDSA
dichte regelklep



Type SDRD
regelklep met 30% doorlaat



Type SDTD
dicht klepblad voorzien van
EPDM rubber t.b.v. optimale
afsluiting



Type SDTMD
dicht klepblad voorzien van
EPDM rubber t.b.v. optimale
afsluiting met servomotor
type LM, NM, SM 24V of 230V
LM STD bij ø 80 t/m 315
NM STD bij ø 355 t/m 500
SM STD bij ø 560 t/m 630

ø d1 (mm)	SDSD	SDRD	SDTD	SDTMD
63	17,67			
80	16,90	16,90	34,74	186,00
100	15,65	15,65	34,74	186,00
125	16,61	16,61	38,99	191,71
140	18,67	18,67	40,14	192,42
150	18,14	18,14	40,14	192,42
160	18,18	18,18	40,14	192,42
180	20,42	20,42	43,76	196,71
200	20,32	20,32	44,61	205,97
224	23,06	23,06	51,06	205,97
250	22,27	22,27	52,34	205,97

ø d1 (mm)	SDSD	SDSRD	SDTD	SDTMD
280	30,93	30,93	60,43	218,80
300	31,14	31,14	63,43	218,80
315	26,91	26,91	63,43	218,80
355	33,22	33,22	89,80	354,91
400	42,11	40,27	110,47	354,91
450	52,34	52,34	123,29	381,29
500	62,64	62,64	145,38	381,29
560	70,31	70,31	165,34	424,75
600	79,26	77,68	205,97	424,75
630	80,64	78,39	194,57	424,75

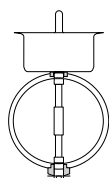
Vet cursief gedrukte diameters zijn aanbevolen en toegevoegde NEN-EN 1506 diameters en veelal voorradig.

Montage overzicht van Belimo servomotoren op regelkleppen

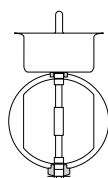
Regelklep type DRD EN DSD (zonder rubberse afdichting)

	LM230F	Open/Dicht		Modulerend	Open/Dicht Veerteruggang		Modulerend Veerteruggang	Montage plaat		Verleng assen	
		LM230AF (S)	LM24AF (S)	LM24 ASR	LF230 (S)	LF24 (S)	LF24 SR	SMSBMV	XMSSM	XVREDF 835	XVREDF 15100
1e combi- natie	DRD-DSD t/m ø 355 mm	x	x	-	-	-	-	x	-	-	-
2e combi- natie	DRD-DSD t/m ø 355 mm	-	-	x	-	-	-	x	-	ZA-LM	-
1e combi- natie	DRD-DSD vanaf ø 400 mm	-	-	x	x	x	x	-	x	-	x
2e combi- natie	DRD-DSD vanaf ø 400 mm	x	x	-	-	-	-	x	-	x	-

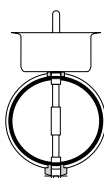
DT kleppen compleet gemonteerd met afwijkende motoren zijn op aanvraag



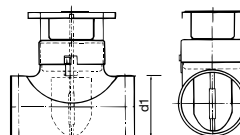
Type SDSDS
dichte regelklep



Type SDRDS
regelklep met 30%
doorlaat

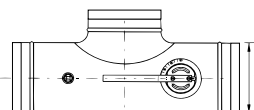


Type SDTDS
dicht klepblad voorzien van
EPDM rubber t.b.v. optimale
afsluiting



Type SDTRU
regelklep in T-stuk, regelklep
kan eenvoudig worden uitgenomen
t.b.v. inspectie doeleinden.

ø d1 (mm)	SDSDS	SDRDS	SDTDS	SDTRU	STASU
80	19,75	19,75	37,32		
100	18,47	18,47	41,84	79,82	83,38
125	19,75	19,75	42,08	81,24	84,82
140	21,96	21,96	43,37		
150	21,64	21,64	43,60		
160	22,27	22,27	44,14	91,93	95,89
180	25,12	25,12	48,46		
200	25,05	25,05	49,40		104,76
224	29,26	29,26	57,27		
250	27,65	27,65	57,73	142,53	127,58
280	37,77	37,77	67,35		
300	37,99	37,99	70,31		
315	33,93	33,93	70,44	175,32	140,40
355	40,84	40,84	96,93		
400	49,89	48,46	119,03		228,77
450	63,39	63,39	134,70		
500	74,83	74,83	157,50		
560	93,50	84,33	178,17		
600	100,63	90,51	218,80		
630	102,71	92,24	208,11		



Type STASU
Bypass principe: T-stuk bevat twee
regelbare klepbladen.
De aftakking wordt met de
linker of rechter doorgaande buis
doorverbonden. Ook met servomotor
leverbaar.

Vet cursief gedrukte diameters zijn aanbevolen en
toegevoegde NEN-EN 1506 diameters en veelal voorradig.

Prijzen voor regelkleppen DTDS met Belimo servomotor
worden op aanvraag verstrekt.

Belimo servomotoren en montage toebehoren

Omschrijving	Artikelnummer	Per stuk
LM 230A-F voor klepas 8x8mm	XBELLM230AF	128,30
LM 230A, open/dicht 230V	XBELLM230A	128,30
LM 230AS, open/dicht 230V, met hulpcontact	XBELLM230AS	146,60
LM 24A-F voor klepas 8x8mm	XBELLM24AF	128,30
LM 24A, open/dicht 24V	XBELLM24A	128,30
LM 24AS, open/dicht 24V, met hulpcontact	XBELLM24AS	146,60
LM 24A-SR, modulerend 24V	XBELLM24ASR	183,27
LF 230, veerteruggang 230V	XBELLF230	237,08
LF 230-S, veerteruggang 230V, met hulpcontact	XBELLF230S	270,32
LF 24, veerteruggang 24V	XBELLF24	219,93
LF 24, veerteruggang 24V, met hulpcontact	XBELLF24S	253,13
LF 24SR, veerteruggang 24V, modulerend	XBELLF24SR	295,52
NM 230, open/dicht 230V	XBELNM230A	160,35
NM 24A, open/dicht 24V	XBELNM24A	155,77
NM 24AS, open/dicht 24V, met hulpcontact	XBELNM24AS	210,24
NM 24A-SR, modulerend 24V	XBELNM24ASR	238,23
SFA 24*230V 20Nm o/d	XBELSFA	431,33
SFA 24*230V 20Nm o/d met 2 hulpcontacten	XBELSFAS2	470,80
SF 24A, veerteruggang 24V	XBELSF24A	311,57
SF 24A, veerteruggang 24V, met 2 hulpcontacten	XBELSF24AS2	345,92
SF 24A, veerteruggang 24V, modulerend	XBELSF24ASR	364,25
Montage servomotor op regelklep	VMRK	39,20
Montageplaat Belimo servomotoren type LM en NM	SMSBMV	6,72
Montageplaat Belimo servomotoren type LF en AF	XMSSM	17,27
Verleng as 8x8, lang 35 mm servomotoren LM	XVREDF835	9,44
Verleng as ø 15, lang 100 mm servomotoren LF, NM en AF	XVREDF15100	9,74



SDSK

Regelkleppen met kunststof kwadrant

ø d1 (mm)	Artikel-nummer	Per stuk
80	SDSK080	14,76
100	SDSK100	11,54
125	SDSK125	11,68
150	SDSK150	13,90
160	SDSK160	13,00
180	SDSK180	15,50
200	SDSK200	14,79
224	SDSK224	16,86
250	SDSK250	18,50
280*	SDSK280	36,67
300*	SDSK300	39,56
315*	SDSK315	40,88
355*	SDSK355	44,55
400*	SDSK400	48,17
450*	SDSK450	55,44
500*	SDSK500	63,57
560*	SDSK560	78,39

* met contra-as type MKD



SHN

Deflectorkappen

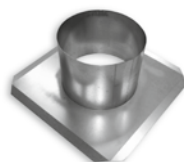
ø d (mm)	SHN met steekend voor over de buis		SHF met flens	
	Artikel-nummer	Per stuk	Artikel-nummer	Per stuk
80	SHN0080	139,68		
100	SHN0100	139,68		
112	SHN0112	159,64		
125	SHN0125	152,51		
140	SHN0140	164,63		
150	SHN0150	164,63		
160	SHN0160	164,63		
180	SHN0180	178,17		
200	SHN0200	168,90		
224	SHN0224	198,12		
250	SHN0250	173,17		
280	SHN0280	218,80		
300	SHN0300	195,98		
315	SHN0315	218,80		
355	SHN0355	236,62		
400	SHN0400	327,10	SHF0400	372,74
450	SHN0450	386,28	SHF0450	472,51
500	SHN0500	454,69	SHF0500	495,31
560	SHN0560	499,59	SHF0560	525,96
600	SHN0600	636,42	SHF0600	669,21
630	SHN0630	654,24	SHF0630	669,21
710	SHN0710	817,44	SHF0710	840,24
800			SHF0800	1.022,74
900			SHF0900	1.833,72
1000			SHF1000	2.079,59
1120			SHF1120	3.056,34
1250			SHF1250	3.833,49



SHF

Vet cursief gedrukte diameters zijn aanbevolen en toegevoegde NEN-EN 1506 diameters en veelal voorradig.





Verzinkte stormkragen

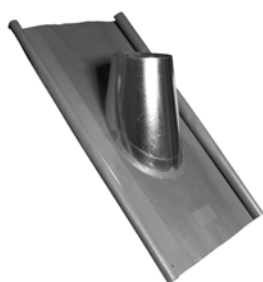
ø d1 (mm)	Artikelnummer	Per stuk
100	<i>XBSTKRG100BL</i>	31,70
125	<i>XBSTKRG125BL</i>	31,70
150	<i>XBSTKRG150BL</i>	31,70
160	<i>XBSTKRG160BL</i>	33,43
180	<i>XBSTKRG180BL</i>	33,43
200	<i>XBSTKRG200BL</i>	33,43
224	<i>XBSTKRG225BL</i>	34,22
250	<i>XBSTKRG250BL</i>	33,43
280	<i>XBSTKRG280BL</i>	44,75
300	<i>XBSTKRG300BL</i>	44,75
315	<i>XBSTKRG315BL</i>	51,08
355	<i>XBSTKRG355BL</i>	55,00
400	<i>XBSTKRG400BL</i>	63,50
450	<i>XBSTKRG450BL</i>	69,45
500	<i>XBSTKRG500BL</i>	87,42
560	<i>XBSTKRG560BL</i>	203,87
600	<i>XBSTKRG600BL</i>	236,36
630	<i>XBSTKRG630BL</i>	236,36
710	<i>XBSTKRG710BL</i>	254,28
800	<i>XBSTKRG800BL</i>	275,56
900	<i>XBSTKRG900BL</i>	312,53
1000	<i>XBSTKRG1000BL</i>	367,41

Verzinkte plakplaten, plat dak

ø d1 (mm)	Artikelnummer	Per stuk
224	<i>SPLPL0224</i>	41,27
250	<i>SPLPL0250</i>	41,27
280	<i>SPLPL0280</i>	45,81
300	<i>SPLPL0300</i>	52,48
315	<i>SPLPL0315</i>	55,00
355	<i>SPLPL0355</i>	98,52
400	<i>SPLPL0400</i>	125,46
450	<i>SPLPL0450</i>	147,86
500	<i>SPLPL0500</i>	165,78
560	<i>SPLPL0560</i>	254,28
600	<i>SPLPL0600</i>	281,17
630	<i>SPLPL0630</i>	295,73
710	<i>SPLPL0710</i>	332,69
800	<i>SPLPL0800</i>	371,89
900	<i>SPLPL0900</i>	501,84
1000	<i>SPLPL1000</i>	574,64

Voor kleinere diameters zie hoofdstuk dakdoorvoeren.

Dakdoorvoeren VHING tbv spirobuizen voor schuine daken met Perform kleur grijs



Omschrijving	Perform, dakh. 1-30°		Perform, dakh. 31-45°	
	Artikelnummer	Per stuk	Artikelnummer	Per stuk
Dakdoorvoer VHING d.160	<i>VHING0160130</i>	193,79	VHING01603145	193,79
Dakdoorvoer VHING d.200	<i>VHING0200130</i>	238,60	VHING02003145	238,60
Dakdoorvoer VHING d.250	<i>VHING0250130</i>	249,51	VHING02503145	262,11
Dakdoorvoer VHING d.315	<i>VHING0315130</i>	362,92	VHING03153145	362,92
Dakdoorvoer VHING d.400	<i>VHING0400130</i>	423,43	VHING04003145	423,43

Verzinkte regenkappen met klemband



ø d1 (mm)	Artikelnummer	Per stuk
560	<i>SGRKMKB560</i>	228,52
600	<i>SGRKMKB600</i>	258,76
630	<i>SGRKMKB630</i>	315,89
710	<i>SGRKMKB710</i>	404,38
800	<i>SGRKMKB800</i>	720,26
900	<i>SGRKMKB900</i>	1.001,42
1000	<i>SGRKMKB1000</i>	1.130,24

Jetairkappen, zie pagina 7-17.

Vet cursief gedrukte diameters zijn aanbevolen en toegevoegde NEN-EN 1506 diameters en veelal voorradig.



Type SLU,

met steenwolisolatie, tot \varnothing 300 mm 50 mm isolatie, vanaf \varnothing 315 100 mm isolatie.

\varnothing d1 (mm)	Lengte in mm			
	300	600	800	1200
80	44,61	54,45	66,92	92,65
100	44,61	54,91	69,49	95,50
125	55,31	66,02	77,68	108,33
140	67,70	81,97	94,79	114,74
150	66,02	79,82	91,93	111,89
160	66,02	78,39	91,23	111,89
180	80,53	98,36	114,74	138,26
200	76,98	94,08	109,04	131,14
224		131,84	152,51	175,32
250		126,85	144,67	168,19
280		162,49	200,27	229,49
300		164,63	195,98	265,82
315		161,05	191,71	265,82
355		230,91	295,76	325,00
400			279,37	330,69
450			341,38	398,39
500			334,96	398,39
560			551,61	597,23
600			551,61	597,23
630			551,61	597,23
710				880,16
800				880,16



Type SLBU,

met 100 mm steenwolisolatie en coulisse

\varnothing d1 (mm)	Lengte in mm		
	600	900	1200
315	220,22	254,43	
355	281,51	315,71	367,02
400	281,51	315,71	367,02
450		363,46	481,77
500		363,46	481,77
630		548,75	685,60



Type SLGU,

met glaswolisolatie

\varnothing d1 (mm)	Lengte in mm 100 mm isolatie				Lengte in mm 150 mm isolatie		
	300	600	900	1200	1500	1000	1200
80	72,53	94,79	124,00			198,12	
100	70,70	94,79	124,00			198,12	
125	75,35	95,50	143,26	147,52		212,39	229,49
160	84,11	121,04	150,37	183,17		225,92	257,99
200		136,47	180,30	212,39		312,16	322,13
250		161,78	233,75	247,30		419,05	458,26
315		208,82	262,26	307,87			
400			384,14	402,67	474,65		
500			410,50	503,16	606,49		
630			544,49	588,67	760,43		
800				816,48	926,52		



Type SLBGU,

met 100 mm glaswolisolatie en coulisse

\varnothing d1 (mm)	Lengte in mm		
	1000	1200	1500
315	278,66	362,76	
400	369,17	442,58	559,45
450	446,84	544,49	690,57
500	446,84	544,49	725,99
630	659,23	820,63	895,84
800	870,90	1.026,56	1.141,71

Vet cursief gedrukte diameters zijn aanbevolen en toegevoegde NEN-EN 1506 diameters en veelal voorradig.

Prijzen geluiddempende bochten op aanvraag.

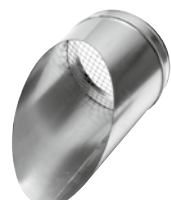
Prijzen aluminium flexibele dempers zie prijslijst R-Vent flexibel.



- 1
- 2
- 3
- 4
- 5
- 6
- 7
- 8
- 9
- 10
- 11
- 12

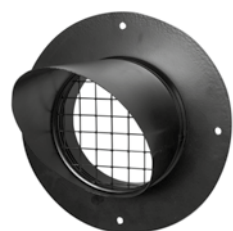


SAB



SAV

ø d (mm)	SAB		SAV	
	Artikelnummer	Per stuk	Artikelnummer	Perstuk
63		-	SAV0063	51,93
80	SAB0080	85,75	SAV0080	51,93
100	SAB0100	94,35	SAV0100	52,54
125	SAB0125	110,30	SAV0125	54,52
140	SAB0140	125,57	SAV0140	59,16
150	SAB0150	123,31	SAV0150	58,48
160	SAB0160	128,97	SAV0160	61,82
180	SAB0180	132,36	SAV0180	70,43
200	SAB0200	152,72	SAV0200	75,12
224	SAB0224	181,00	SAV0224	81,10
250	SAB0250	195,71	SAV0250	83,82
280	SAB0280	223,99	SAV0280	95,02
300	SAB0300	240,96	SAV0300	96,38
315	SAB0315	239,84	SAV0315	104,30
355	SAB0355	297,53	SAV0355	106,35
400	SAB0400	340,52	SAV0400	118,78
450	SAB0450	381,23	SAV0450	133,50
500	SAB0500	417,44	SAV0500	141,41
560	SAB0560	514,73	SAV0560	196,84
600	SAB0600	599,57	SAV0600	203,63
630	SAB0630	740,98	SAV0630	208,15
710	SAB0710	1030,60	SAV0710	296,39
800	SAB0800	1243,27	SAV0800	408,40
900	SAB0900	1779,49	SAV0900	475,14
1000	SAB1000	2323,64	SAV1000	786,23
1120	SAB1120	2952,63	SAV1120	817,92
1250	SAB1250	3071,41	SAV1250	943,49



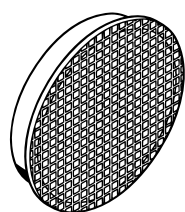
SAV met bevestigingsplaat in RAL 9005

ø d (mm)	Artikelnummer	Per stuk
150	SAVBP0150	85,81
180	SAVBP0180	99,72



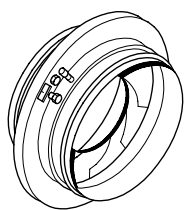
ø d (mm)	Buisfilter		Filtercassette	
	Artikelnummer	Per stuk	Artikelnummer	Perstuk
100	SIFU0100	53,73	SIFUK100	26,37
125	SIFU0125	55,55	SIFUK125	27,52
160	SIFU0160	57,64	SIFUK160	29,16
200	SIFU0200	64,23	SIFUK200	33,18
250	SIFU0250	72,85	SIFUK250	38,55
315	SIFU0315	90,51	SIFUK315	43,24
355	SIFU0355	148,94	SIFUK355	65,93
400	SIFU0400	207,41	SIFUK400	65,93

- 1
- 2
- 3
- 4
- 5
- 6
- 7
- 8
- 9
- 10
- 11
- 12



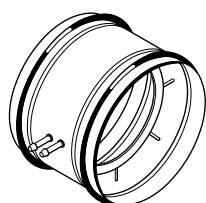
Sendzimir verzinkte gaasroosters

ø d (mm)	Artikelnummer	Per stuk
80	GAASRO080	30,50
100	GAASRO100	30,32
125	GAASRO125	30,37
140	GAASRO140	30,70
150	GAASRO150	31,17
160	GAASRO160	31,22
180	GAASRO180	33,89
200	GAASRO200	34,05
224	GAASRO224	37,50
250	GAASRO250	38,24
280	GAASRO280	40,05
300	GAASRO300	40,73
315	GAASRO315	45,09
355	GAASRO355	46,56
400	GAASRO400	51,07
450	GAASRO450	56,34
500	GAASRO500	58,71
560	GAASRO560	77,44
600	GAASRO600	77,44
630	GAASRO630	85,92
710	GAASRO710	91,52
800	GAASRO800	101,35
900	GAASRO900	117,66
1000	GAASRO1000	125,57



Type IRIS
diafragma regelklep verzinkt

ø d (mm)	IRIS diafragma regel- klep verzinkt	MR Meetring
80	41,39	
100	41,39	40,60
125	45,24	41,50
150	48,87	
160	48,87	43,39
200	62,78	53,83
250	90,19	63,89
315	107,22	78,13
355		
400	186,53	97,01
450		
500	314,97	112,82
560		
630	456,84	141,85
800	647,82	178,70
1000		220,04
1250		282,59
Artikelnummer	XIRIS...	XMR...



Type MR
meetring

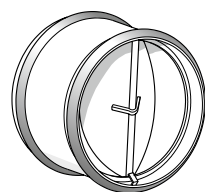


Type XRDR
constantvolume regelaar

Voorbeeld artikelnr.:
XRDR125015050

ø d (mm)	m³/h	Artikelnummer	Per stuk
80	15-50	XRDR080015050	24,37
100	15-50	XRDR100015050	29,67
100	50-100	XRDR100050100	29,67
125	15-50	XRDR125015050	33,58
125	50-100	XRDR125050100	33,58
125	100-180	XRDR125100180	33,58
150	50-100	XRDR150050100	53,58
150	100-180	XRDR150100180	53,58
150	180-300	XRDR150180300	53,58
160	50-100	XRDR160050100	53,58
160	100-180	XRDR160100180	53,58
160	180-300	XRDR160180300	53,58
200	100-180	XRDR200100180	73,06
200	180-300	XRDR200180300	73,06
200	300-500	XRDR200300500	73,06
250	180-300	XRDR250180300	94,68
250	300-500	XRDR250300500	94,68
250	500-700	XRDR250500700	94,68

Artikelgroep 41



Type CAR
terugslagklep

Voorbeeld artikelnr.:
XCAR125

ø d (mm)	Per stuk
80	16,40
100	16,45
125	17,96
150	20,07
160	20,07
200	33,93
250	42,85
315	60,10
355	74,60
400	89,54

Artikelgroep 21

Vet cursief gedrukte diameters zijn aanbevolen en toegevoegde NEN-EN 1506 diameters en veelal voorradig.



Type DAU
Constant/variable volumeregelaar



Type DAVU
Constant/variable volumeregelaar met LM 24SR motor modulerend



Type DA2EU
Constant/variable volumeregelaar met LM 230A motor open/dicht



Type DA2EU
Constant/variable volumeregelaar met LM 24A motor open/dicht

ø d (mm)	Constant/variable volumeregelaar DAU	Constant/variable volumeregelaar met LM 24SR motor modulerend DAVU	Constant/variable volumeregelaar met LM 230A motor open/dicht DA2EU	Constant/variable volumeregelaar met LM 24A motor open/dicht DA2EU
<i>80</i>	146,34	502,08	320,25	353,18
<i>100</i>	141,85	502,08	320,25	353,18
<i>125</i>	153,10	513,34	321,33	357,60
<i>160</i>	159,86	517,84	323,70	379,44
<i>200</i>	171,11	525,73	343,66	401,29
<i>250</i>	188,01	548,24	397,58	447,32
<i>315</i>	237,53	558,37	451,54	466,65
Artikelnummer	<i>SDAU...</i>	<i>SDAVU10024V...</i>	<i>SDA2EU10024V...</i>	<i>SDA2EU100230V...</i>

Vet cursief gedrukte diameters zijn aanbevolen en toegevoegde NEN-EN 1506 diameters en veelal voorradig.

1

2

3

4

5

6

7

8

9

10

11

12

1

2

3

4

5

6

7

8

9

10

11

12