

R-VENT[®] Isol, dubbelwandig geïsoleerde buizen en hulpstukken

R-Vent Isol buizen en hulpstukken bestaan uit een binnen- en buitenmantel van sendzimir verzinkt staal. Daartussen is isolatiemateriaal aangebracht (K isolatie = 0,039 W/mC) met een dikte van 25 of 50 mm. De hulpstukken van het binnenkanaal zijn aan de steekeinden voorzien van Safe afdichtingsringen en zorgen voor een gegarandeerde afdichting.



	Pagina
1	R-Vent Isol, dubbelwandig geïsoleerde buizen, 25 mm 2-9
	R-Vent Isol, dubbelwandig geïsoleerde bochten 90°, 25 mm 2-9
	R-Vent Isol, dubbelwandig geïsoleerde bochten 45°, 25 mm 2-9
	R-Vent Isol, dubbelwandig geïsoleerde bochten 30°, 25 mm 2-9
2	R-Vent Isol, dubbelwandig geïsoleerde verbindingstukken, 25 mm 2-9
	R-Vent Isol, dubbelwandig geïsoleerde deksels, 25 mm 2-9
	R-Vent Isol, dubbelwandig geïsoleerde regelkleppen, 25 mm 2-9
	R-Vent Isol, dubbelwandig geïsoleerde verloopstukken, 25 mm 2-9
3	R-Vent Isol, dubbelwandig geïsoleerde T-stukken, 25 mm 2-9
	R-Vent Isol, dubbelwandig geïsoleerde buizen, 50mm 2-10
	R-Vent Isol, dubbelwandig geïsoleerde bochten 90°, 50 mm 2-10
	R-Vent Isol, dubbelwandig geïsoleerde bochten 45°, 50 mm 2-10
	R-Vent Isol, dubbelwandig geïsoleerde bochten 30°, 50 mm 2-10
4	R-Vent Isol, dubbelwandig geïsoleerde verbindingstukken, 50 mm 2-10
	R-Vent Isol, dubbelwandig geïsoleerde deksels, 50 mm 2-10
	R-Vent Isol, dubbelwandig geïsoleerde regelkleppen, 50 mm 2-10
	R-Vent Isol, dubbelwandig geïsoleerde verloopstukken, 50 mm 2-10
5	R-Vent Isol, dubbelwandig geïsoleerde T-stukken, 50 mm 2-10

6

7

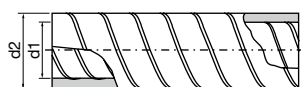
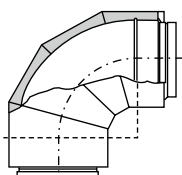
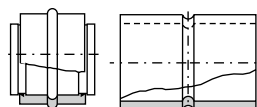
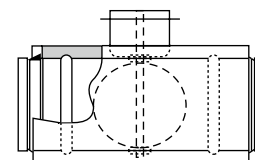
8

9

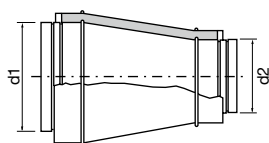
10

11

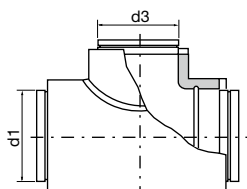
12


Buis SSPM

Bocht B

Verbindingsstuk NP/MF

Regelklep DS/DR
Isolatie dikte 25 mm

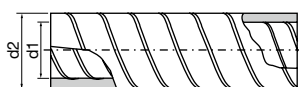
ø d ¹ -d ² (mm inw.)	buis per m ¹	bocht 90°	bocht 45°	bocht 30°	Verbindingsstuk		Buis- deksel ES	Klep DR/DS
					NP	MF		
100-150	50,91	69,81	61,05	61,05	20,73	20,73	20,79	59,10
125-180	60,03	86,97	70,88	70,88	21,85	21,85	22,92	62,42
150-200	70,88	102,67	96,22	91,24	22,98	22,98	24,87	65,01
200-250	93,25	148,03	125,52	125,52	29,26	29,62	34,34	81,28
250-300	113,15	235,65	148,03	148,03	31,39	32,21	43,57	91,89
300-355	139,73	229,73	162,24	162,24	34,05	35,89	65,01	108,29
355-400	168,15	240,39	181,18	181,18	47,37	37,89	82,88	116,05
400-450	202,49	273,54	204,86	204,86	52,10	42,64	90,00	132,63
450-500	228,54	337,49	253,41	253,41	62,76	47,37	105,40	171,72
500-560	245,13	391,96	291,31	291,31	63,94	53,30	116,05	180,00

Verlooptukken RCL, isolatie dikte 25 mm


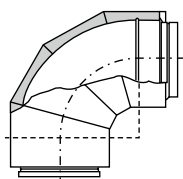
ø d ¹ -d ² (mm inw.)	Per Stuk	ø d ¹ -d ² (mm inw.)	Per Stuk	ø d ¹ -d ² (mm inw.)	Per Stuk	ø d ¹ -d ² (mm inw.)	Per Stuk
125-100	64,23	300-150	132,63	400-200	208,43	500-100	301,97
150-100	70,88	300-200	131,45	400-250	203,68	500-125	301,97
150-125	67,25	300-250	127,90	400-300	202,49	500-150	299,59
200-100	104,10	355-100	178,81	400-355	198,94	500-200	292,50
200-125	100,42	355-125	175,26	450-100	261,69	500-250	274,73
200-150	99,00	355-150	174,07	450-125	256,97	500-300	268,81
250-100	130,26	355-200	174,07	450-150	239,20	500-355	261,69
250-125	127,90	355-250	174,07	450-200	238,01	500-400	256,97
250-150	121,96	355-300	165,79	450-250	235,65	500-450	251,05
250-200	120,78	400-100	223,80	450-300	232,11		
300-100	140,92	400-125	215,52	450-355	227,36		
300-125	134,99	400-150	213,15	450-400	226,18		

T-stukken TC, isolatie dikte 25 mm


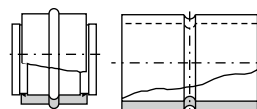
ø d ¹ -d ³ (mm inw.)	Per Stuk	ø d ¹ -d ³ (mm inw.)	Per Stuk	ø d ¹ -d ³ (mm inw.)	Per Stuk
100-100	104,10	250-250	232,11	400-250	330,39
125-100	106,16	300-100	183,56	400-400	396,71
125-125	124,35	300-125	194,21	450-100	306,71
150-100	116,11	300-150	206,04	450-125	309,07
150-125	134,99	300-200	236,84	450-150	311,43
150-150	142,11	300-250	268,81	450-200	341,05
200-100	139,73	355-100	238,01	450-250	332,75
200-125	151,58	355-125	241,57	450-400	438,15
200-150	162,24	355-150	248,67	500-100	348,15
200-200	185,92	355-200	274,73	500-125	357,62
250-100	161,05	355-250	298,42	500-200	382,49
250-125	172,89	400-100	249,86	500-250	395,51
250-150	188,28	400-125	271,18		
250-200	211,97	400-200	309,07		



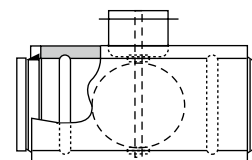
Buis SSPM



Bocht B



Verbindingsstuk NP/MF

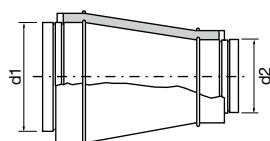


Regelklep DS/DR

Isolatie dikte 50 mm

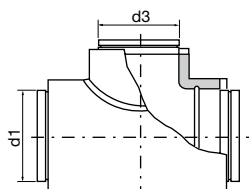
ø d ¹ -d ² (mm inw.)	buis per m ¹	bocht 90°	bocht 45°	bocht 30°	Verbindingsstuk		Buis- deksel ES	Klep DR/DS
					NP	MF		
100-150	76,91	88,40	76,20	76,20	24,82	24,82	28,61	71,29
125-180	89,88	111,20	89,10	89,10	27,00	27,00	30,02	71,29
150-200	102,38	131,45	114,68	110,19	28,89	29,26	32,86	78,39
200-250	132,63	193,02	157,50	157,50	35,89	35,89	42,15	95,49
250-300	157,50	236,84	180,00	180,00	49,54	41,38	54,29	109,71
300-355	193,02	239,20	183,56	183,56	44,05	44,34	78,39	124,35
355-400	232,11	287,75	216,70	216,70	59,38	57,19	94,03	139,73
400-450	273,54	326,84	243,95	243,95	72,71	61,29	106,16	156,31
450-500	291,31	403,80	303,16	303,16	88,40	76,98	115,47	203,68
500-560	322,10	471,31	348,15	348,15	89,81	78,39	121,96	214,33

Verloopstukken RCL, isolatie dikte 50 mm



ø d ¹ -d ² (mm inw.)	Per Stuk	ø d ¹ -d ² (mm inw.)	Per Stuk	ø d ¹ -d ² (mm inw.)	Per Stuk	ø d ¹ -d ² (mm inw.)	Per Stuk
125-100	75,55	300-150	162,24	400-200	226,18	500-100	317,37
150-100	82,59	300-200	161,05	400-250	220,26	500-125	312,62
150-125	83,37	300-250	156,31	400-300	220,26	500-150	310,26
200-100	108,29	355-100	187,10	400-355	215,52	500-200	301,97
200-125	104,10	355-125	184,73	450-100	279,47	500-250	284,21
200-150	101,90	355-150	184,73	450-125	278,29	500-300	294,86
250-100	133,81	355-200	180,00	450-150	271,18	500-355	271,18
250-125	132,63	355-250	172,89	450-200	249,86	500-400	267,63
250-150	132,63	355-300	169,34	450-250	249,86	500-450	259,34
250-200	124,35	400-100	235,65	450-300	247,50		
300-100	164,60	400-125	232,11	450-355	240,39		
300-125	163,41	400-150	229,73	450-400	235,65		

T-stukken TC, isolatie dikte 50 mm



ø d ¹ -d ³ (mm inw.)	Per Stuk	ø d ¹ -d ³ (mm inw.)	Per Stuk	ø d ¹ -d ³ (mm inw.)	Per Stuk
100-100	124,35	250-250	307,89	400-250	363,54
125-100	137,37	300-100	216,70	400-400	448,81
125-125	144,47	300-125	224,99	450-100	324,46
150-100	145,66	300-150	245,13	450-125	331,58
150-125	158,67	300-200	254,60	450-150	348,15
150-150	169,34	300-250	235,65	450-200	365,91
200-100	165,79	355-100	248,67	450-250	390,78
200-125	175,26	355-125	261,69	450-400	486,70
200-150	188,28	355-150	278,29	500-100	378,94
200-200	206,04	355-200	299,59	500-125	386,05
250-100	201,31	355-250	320,92	500-200	407,35
250-125	214,33	400-100	290,12	500-250	433,42
250-150	242,76	400-125	301,97		
250-200	245,13	400-200	342,23		