

# R-VENT® Spiraalgefelste buizen en hulpstukken

R-Vent Buizen en hulpstukken worden standaard uitgevoerd in sendzimir verzinkt staal. Daarnaast kunnen R-Vent Buizen geleverd worden in aluminium, roestvaststaal of voorzien worden van een kunststof PU-coating. Doordat de buizen vervaardigd worden uit spiraalgefelst bandstaal kunnen ze geleverd worden in de standaard lengtes van drie en zes meter. Op verzoek kunnen lengtes tot 12 meter gemaakt worden. R-Vent Buizen kunnen geleverd worden in diameters van 63 mm tot 2000 mm in de wanddikten van 0,4 tot 1,85 mm.

## R-Vent Hulpstukken

Een groot assortiment van standaard hulpstukken is uitgevoerd in dezelfde materiaalsoorten als R-Vent Buizen.

## Luchtdichtheidsklasse C conform Luka

De toelaatbare hoeveelheid lekklucht wordt gerelateerd aan de klassen van luchtdichtheid, waarvoor een toetsingsdruk geldt, die ontleend is aan NEN-EN 12237. De productie van R-Vent Buizen en hulpstukken wordt gecontroleerd en gegarandeerd volgens luchtdichtheidsklasse C zoals gedefinieerd door de Nederlandse Vereniging van Luchtkanalenfabrikanten (Luka).

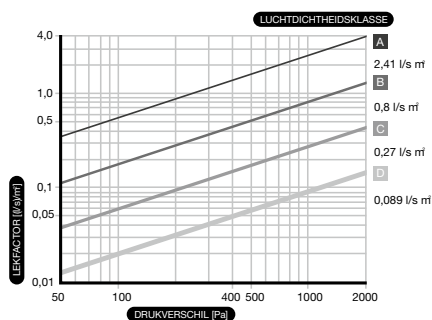
Door TÜV Rheinland Nederland B.V. te Apeldoorn zijn al onze gangbare diameters op luchtdichtheid getest. Voor vragen en een kopie van het TÜV Rheinland Nederland B.V. Productlabel waarin deze garantie wordt afgegeven kunt u contact opnemen met onze verkoopafdeling.

## R-Vent Buizen en hulpstukken met unieke brandveilige RZ-Ecoseal-coating voor horeca toepassing.

Vanaf 2017 kunnen R-Vent Buizen en hulpstukken voorzien worden van de gepatenteerde milieuvriendelijke Ecoseal-coating. Deze unieke coating onbrandbare coating op waterbasis maakt vetafzuigsystemen water- en geurdicht en zorgt ervoor dat de kanalen eenvoudiger en met minder agressieve middelen goed te reinigen zijn. Met R-Vent Buizen en hulpstukken met RZ-Ecoseal wordt het horeca afzuigstelsel dus niet alleen brandveiliger, maar ook minder arbeidsintensief om te reinigen. Informeer bij onze verkoopafdeling naar de mogelijkheden.



Nederlandse Vereniging van Luchtkanalenfabrikanten



	Pagina
<b>1</b>	R-Vent Sendzimir verzinkte buizen 1-3
	R-Vent Sendzimir verzinkte gladde- en segmentbochten 1-4
	R-Vent Sendzimir verzinkte plooibochten 1-5
	R-Vent Sendzimir verzinkte centrische T-stukken 90° 1-6
<b>2</b>	R-Vent Sendzimir verzinkte centrische zadelstukken 90° 1-7
	R-Vent Sendzimir verzinkte geperste T-stukken 90° 1-8
	R-Vent Sendzimir verzinkte geperste kruisstukken 90° 1-9
	R-Vent Sendzimir verzinkte centrische T-stukken 45° 1-10
<b>3</b>	R-Vent Sendzimir verzinkte broekstukken 45° en 22,5° 1-11
	R-Vent Sendzimir verzinkte geperste zadelstukken 90° 1-12
	R-Vent Sendzimir verzinkte zadelstukken 45° 1-13
	R-Vent Sendzimir verzinkte centrische verloopstukken 1-14
<b>4</b>	R-Vent Sendzimir verzinkte overige hulpstukken 1-16
<b>5</b>	
<b>6</b>	
<b>7</b>	
<b>8</b>	
<b>9</b>	
<b>10</b>	
<b>11</b>	
<b>12</b>	

## Buizen SSPB



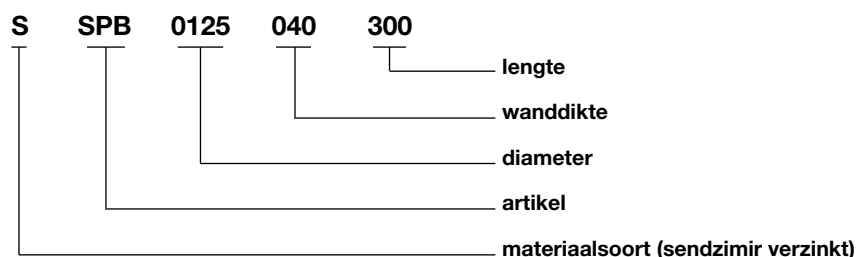
ø d1 (mm)	wanddikte en prijs per meter									zaag kosten
	0.40	0.50	0.60	0.80	1.00	1.25	1.40	1.60	1.85	
63		5,74								0,84
80	4,17	4,64	5,32	6,79						0,84
100	5,13	5,78	6,58	8,26	10,06					0,84
125	5,86	7,15	8,15	9,74	11,57					0,96
140	8,15	9,41	10,99	13,97	17,06					1,07
150	7,97	9,20	10,70	13,61	16,60					1,07
160		9,20	10,80	12,75	15,62	18,75				1,14
180		10,99	12,75	16,23	19,92	23,88				1,14
200		11,63	13,19	16,35	19,96	23,92	32,50			1,51
224		14,22	16,55	21,05	25,71	30,82	40,36			1,56
250		14,74	16,69	19,92	24,34	29,60	38,17			1,51
280			19,03	23,80	29,24	34,99	46,11	52,50		2,23
300			20,58	24,39	29,44	35,98	46,79	53,51		2,23
315			22,20	26,22	30,05	38,35	47,83	53,02		2,17
355			24,89	29,44	34,63	43,13	54,97	63,10		2,88
400			29,27	34,44	39,31	52,50	54,52	70,13		2,76
450			35,55	41,41	46,86	59,07	69,16	84,03	95,51	2,88
500			38,43	44,85	51,04	64,10	79,00	89,05	107,01	4,21
560				56,55	63,59	78,28	90,48	101,98	124,24	4,26
600				59,54	69,16	83,32	106,28	121,36	145,80	4,26
630				61,58	69,16	86,19	99,82	112,75	135,01	6,29
710				68,91	78,28	96,95	114,91	130,71	156,57	6,48
800				82,58	92,64	112,75	131,44	145,08	170,93	6,29
900					105,57	129,28	149,38	165,18	199,65	10,20
1000					122,08	146,51	170,93	187,44	213,29	10,07
1120					132,14	160,86	185,29	204,68	247,05	16,98
1250					180,98	213,29	242,74	263,57	291,57	20,83
1400					193,20	229,81	261,42	285,83	333,95	26,09
1500					280,81	320,31	353,33	379,91	412,95	29,28
1600						331,79	367,70	397,15	432,35	31,49
1800						351,90	392,85	425,16	464,66	33,29
200						375,60	421,57	457,47	500,57	35,83

Vet cursief gedrukte diameters zijn aanbevolen en toegevoegde NEN-EN 1506 diameters en veelal voorradig.

Vanaf € 950 netto GRATIS bij u bezorgd.

Prijzen zijn gebaseerd op levering franco (op auto) ongelost binnen Nederland (m.u.v. de Waddeneilanden), bij leveringen of deelleveringen vanaf € 950 netto.

### Voorbeeld artikelnr.



Passend op speciale hulpstukken.

Standaardlengtes: 3 en 6 meter.  
Voor tussenlengtes worden zaagkosten berekend.  
Maximale lengte: 12 meter.  
Maximale diameter: 315mm.

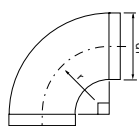
### R-Vent buizen zijn ook leverbaar in:

- sendzimir verzinkt staal, met verstevigingsril (culvert);
- sendzimir verzinkt staal, 32,7% perforatie;
- sendzimir verzinkt staal met PU coating, kleur RAL 7035 en 7021;
- roestvaststaal AISI 304;
- aluminium, AlMg 3.

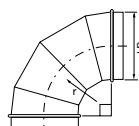
Hulpstukken voor deze buizen zijn op aanvraag leverbaar.

## Bochten SBD

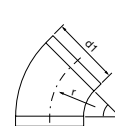
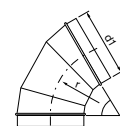
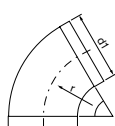
Voorbeeld artikelnr.:  
SBD006390



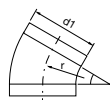
90°



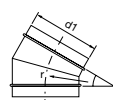
60°



45°

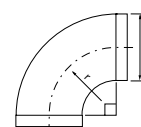


30°



15°

Voorbeeld artikelnr.:  
SBSD008090



Type SBSD R= 1,5 x D

ø d1 (mm)	Type SBD, R= 1 x D					Type SBSD, R= 1,5 x D		
	90°	60°	45°	30°	15°		90°	
63	9,87	11,23	9,30	10,80	11,68			
80	6,62	8,73	5,92	6,69	7,30		12,95	
100	6,41	7,30	5,59	6,49	7,02		15,21	
125	8,30	9,51	6,49	7,36	7,97		47,68	
140	11,73	15,47	8,66	9,84	11,23			
150	11,65	13,29	8,66	9,84	10,68		19,57	
160	11,68	13,36	8,62	9,79	10,65		27,55	
180	15,85	18,11	11,11	12,33	13,36		61,57	
200	17,42	19,82	11,81	13,72	14,85		82,91	
224	24,49	30,01	18,32	31,08	21,91		63,43	
250	26,60	36,45	16,99	17,95	19,70		66,92	
280	30,11	32,49	21,52	21,99	23,09		75,55	
300	31,94	34,42	22,34	21,64	23,55		86,95	
315	34,82	35,81	24,88	24,46	26,69		85,53	
355	43,34	46,76	32,81	32,86	35,86			
400	56,59	60,43	37,46	37,06	40,49			
450	59,57	61,79	41,70	39,52	40,49			
500	66,45	63,08	45,47	39,38	43,34			
560	81,97	86,95	56,20	48,46	53,19			
600	114,74	110,47	69,02	55,31	60,43			
630	105,47	118,30	72,70	72,70	80,53			
710	173,89	188,14	133,27	91,23	99,06			
800	216,65	233,05	151,09	111,18	121,15			
900	394,02	401,95	245,87	183,87	205,26			
1000	456,84	493,17	264,87	223,07	244,44			
1120	635,00	684,16	372,02	292,91	320,70			
1250	682,75	731,92	458,97	322,13	350,64			

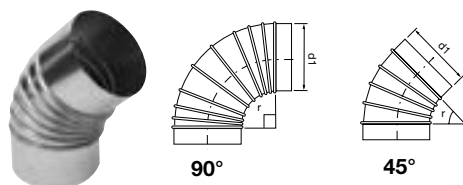
ø d1 (mm)	Gladde bocht type SGBD R=D			
	90°	60°	45°	30°
250	26,60	36,45	16,99	17,95

t/m Ø224 mm gladde bochten. Vanaf Ø250 mm worden segmentbochten geleverd.

Vet cursief gedrukte diameters zijn aanbevolen en toegevoegde NEN-EN 1506 diameters en veelal voorradig.

## Bochten SPLB

Voorbeeld artikelnr.:  
SPLB08090



ø d1 (mm)	Type SPLB, R= 1 x D	
	90°	45°
80	4,11	2,82
100	4,28	3,00
125	4,32	3,32
150	6,85	4,35
150	9,23	7,02
180	10,94	10,94
200	10,94	10,94

Vet cursief gedrukte diameters zijn aanbevolen en toegevoegde NEN-EN 1506 diameters en veelal voorradig.

1

2

3

4

5

6

7

8

9

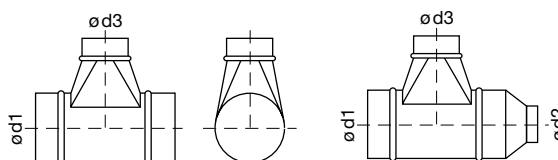
10

11

12

## T-stuk STCD

Voorbeeld artikelnr.:  
STCD00630063



### Prijssamenstelling

Verlopende T-stukken: prijs STCD + prijs SRCLD + 30%.

Excentrische T-stukken: prijs STCD + 50%.

Voorbeeld artikelnr.: STCR012010012

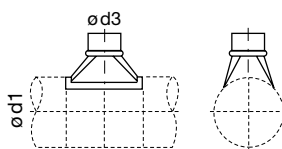
Voorbeeld artikelnr.: STD01000100

ø d1 (mm)	ø d3														
	63	80	100	125	140	150	160	180	200	224	250	280	300	315	
63	19,67	19,91	20,70												
80	20,70	22,27	21,13	22,03	25,76	25,76									
100	20,70	20,96	22,66	23,78	25,76	25,76	26,19	27,31	27,65	32,06					
125	21,13	21,13	22,66	24,46	25,98	26,19	26,83	27,65	28,30	32,71					
140	23,55	23,78	23,78	25,76	27,91	27,65	27,65	30,07	30,07	32,71	34,21	37,49	37,96		
150	23,55	23,78	23,78	25,76	27,91	27,65	27,65	30,07	30,07	32,71	34,21	37,49	37,96		
160	23,55	23,78	23,78	25,76	27,91	27,65	27,65	30,07	30,07	32,71	34,21	38,71	37,96		
180	25,54	25,76	26,40	27,91	30,53	30,53	30,53	32,71	32,71	35,11	37,49	39,98	40,77		
200	25,76	25,98	26,60	27,91	30,53	30,53	30,72	32,71	32,71	36,42	37,96	42,34	40,77	42,70	
224	27,31	28,19	29,45	30,33	32,33	32,49	32,71	35,34	36,42	39,27	38,99	42,79	44,21	45,87	
250	35,56	28,30	30,53	31,22	32,33	32,96	33,14	35,74	37,49	39,27	38,99	44,61	45,07	45,87	
280	28,81	31,66	32,33	33,14	35,74	36,20	36,42	40,77	40,98	42,70	43,34	46,32	46,32	47,19	
300	30,96	31,66	32,71	33,14	35,74	36,20	36,64	40,98	41,19	42,70	43,34	46,32	48,07	48,07	
315	30,96	31,85	33,14	34,21	36,20	36,42	37,49	41,19	43,34	44,61	44,61	47,19	48,07	48,07	
355	36,42	38,37	38,99	39,91	42,70	43,34	44,61	45,47	46,32	50,18	50,18	53,19	53,19	54,91	
400	40,27	42,70	38,99	41,90	44,61	45,47	45,47	51,46	49,36	54,05	53,63	58,34	57,91	57,91	
450	53,63	56,59	58,34	59,57	61,33	61,79	62,19	63,08	63,89	64,33	64,75	68,59	69,88	70,31	
500	53,63	56,59	58,34	59,57	61,33	61,79	62,19	63,08	63,89	65,65	66,02	69,02	70,77	70,31	
560	74,13	76,98	80,53	82,68	86,95	86,95	86,95	90,51	90,51	92,65	92,65	95,50	95,50	95,50	
600	74,13	76,98	80,53	82,68	86,95	86,95	86,95	90,51	90,51	92,65	92,65	95,50	95,50	95,50	
630	74,13	76,98	80,53	82,68	86,95	86,95	86,95	90,51	90,51	95,50	92,65	100,50	97,65	96,93	
710							139,68	140,40	140,40	140,40	144,67	145,38	158,94	158,94	158,94
800							139,68	140,40	140,40	140,40	144,67	145,38	158,94	158,94	158,94
900										305,73	305,73	305,73	322,13	322,13	322,13
1000										317,14	317,14	317,14	344,94	344,94	344,94
1120														507,43	507,43
1250														507,43	507,43

ø d1 (mm)	ø d3													
	355	400	450	500	560	600	630	710	800	900	1000	1120	1250	
200	45,87	48,93												
224	51,46	53,19												
250	49,70	54,45	59,57	68,16										
280	51,06	56,20	65,65	75,55										
300	51,91	56,59	66,45	76,98	91,93	103,35								
315	56,59	57,48	69,02	78,39	91,93	104,05								
355	63,08	63,08	71,98	82,68	98,36	118,30								
400	63,08	64,33	78,39	86,95	108,33	125,43	152,51							
450	71,19	78,39	89,80	109,76	126,85	137,54	156,79	228,06						
500	73,41	79,12	89,80	91,93	126,85	133,27	164,63	228,77	238,03					
560	101,91	105,47	116,88	116,88	180,30	180,30	180,30	229,49	238,03	302,17				
600	101,91	105,47	116,88	122,59	180,30	180,30	184,58	229,49	248,02	276,53				
630	113,31	113,31	119,73	126,85	180,30	179,59	184,58	229,49	254,43	254,43	341,38			
710	164,63	171,05	186,00	188,14	240,88	241,60	240,88	270,81	285,78	363,46	363,46	482,49		
800	164,63	171,05	186,00	188,14	240,88	248,73	240,88	270,81	285,78	354,91	372,02	488,19	540,92	
900	333,54	366,32	394,82	394,82	475,37	475,37	475,37	527,38	527,38	586,55	586,55	755,45	755,45	
1000	354,21	366,32	394,82	404,81	475,37	509,57	488,19	527,38	530,95	586,55	603,64	755,45	759,01	
1120	507,43	507,43	507,43	533,08	622,17	657,80	592,96	632,16	651,39	741,19	741,19	918,65	918,65	
1250	507,43	507,43	507,43	552,33	564,43	657,80	582,25	634,28	683,45	741,19	758,30	939,31	955,71	

## Zadelstuk STSTCD

Voorbeeld artikelnr.:  
STSTCD00630063



### Prijssamenstelling

Excentrische zadelstukken: prijs STSTCD + 50%.

Voorbeeld artikelnr.: STSTD01000100

$\varnothing d1$ (mm)	$\varnothing d3$														
	63	80	100	125	140	150	160	180	200	224	250	280	300	315	
63	16,42	16,81	16,99												
80	16,42	16,81	16,99	19,42	22,95	24,06									
100	16,99	16,81	16,99	19,42	22,95	24,06	24,70	26,19	28,30	33,14					
125	16,99	16,81	16,99	19,42	22,95	24,06	24,70	26,19	28,30	33,14					
140	16,99	16,81	16,99	19,42	22,95	24,06	24,70	26,19	28,30	33,14	33,82	35,11	37,29		
150	16,99	16,81	16,99	19,42	22,95	24,06	24,70	26,19	28,30	33,14	33,82	35,11	37,29		
160	16,99	16,81	16,99	19,42	22,95	24,06	24,70	26,19	28,30	33,14	33,82	35,11	37,29		
180	16,99	16,81	16,99	19,42	22,95	24,06	24,70	26,19	28,30	33,14	32,96	35,11	37,29		
200	16,99	16,81	16,99	19,42	22,95	24,06	24,70	26,19	28,30	33,14	33,82	35,11	37,29	39,49	
224	16,99	16,81	16,99	19,42	22,95	24,06	24,70	26,19	28,30	33,14	33,82	35,11	37,29	39,49	
250	16,99	17,70	17,50	19,42	22,95	24,06	24,70	28,30	29,45	33,14	33,82	35,11	37,29	39,49	
280	17,50	18,14	20,32	21,45	22,95	24,06	20,14	29,45	29,45	33,14	35,28	37,74	37,29	39,49	
300	17,50	18,14	20,32	21,45	22,95	33,14	24,70	29,45	29,45	33,14	35,34	37,74	37,29	39,49	
315	17,50	18,14	20,32	21,45	22,95	24,06	24,70	29,45	29,45	33,82	35,34	37,74	37,29	39,49	
355	17,50	18,56	20,32	21,45	33,14	25,08	26,19	29,45	30,72	33,82	36,64	37,74	37,29	39,49	
400	18,14	20,70	20,32	21,45	24,06	25,08	26,19	29,45	30,72	33,82	36,64	37,74	37,29	39,49	
450	19,91	20,70	21,13	21,81	25,08	26,19	27,31	31,66	31,66	35,99	38,16	40,14	41,19	41,70	
500	19,91	20,70	21,13	21,81	25,08	26,19	27,31	31,66	31,66	35,99	38,16	40,14	41,19	41,70	
560	20,55	21,45	21,13	23,13	27,31	28,30	29,45	31,66	33,14	38,80	41,19	43,76	44,61	45,47	
600	20,55	21,45	21,13	23,13	27,31	28,30	29,45	31,66	33,14	38,80	41,19	43,76	44,61	45,47	
630	20,55	21,45	21,13	23,13	27,31	28,30	31,66	32,71	33,14	38,80	43,34	43,76	44,61	44,75	
710							32,71	34,42	37,06	38,59	40,27	45,87	49,36	50,18	52,34
800								34,42	37,06	38,59	40,27	45,87	49,36	50,18	52,34
900										48,07	48,07	52,34	53,63	53,63	53,63
1000										48,07	48,07	52,34	53,63	53,63	84,09
1120														84,09	84,09
1250														84,09	84,09

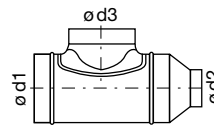
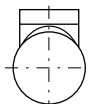
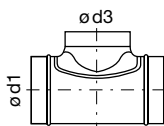
$\varnothing d1$ (mm)	$\varnothing d3$													
	355	400	450	500	560	600	630	710	800	900	1000	1120	1250	
200	47,60	51,06												
224	47,60	51,06												
250	47,60	51,06	62,64	63,08										
280	47,60	51,06	62,64	66,02										
300	47,60	51,06	62,64	66,02	85,53	91,23								
315	47,60	51,06	62,64	66,02	85,53	91,23								
355	47,60	51,06	62,64	66,02	85,53	93,36								
400	47,60	51,06	62,64	66,02	85,53	93,36	94,79							
450	47,60	51,91	62,64	68,16	87,67	93,36	94,79	127,58						
500	47,60	51,91	62,64	68,16	87,67	93,36	94,79	127,58	138,26					
560	51,91	74,47	65,18	68,16	87,67	93,36	94,79	127,58	138,26	147,52				
600	51,91	60,04	65,18	68,16	87,67	93,36	94,79	127,58	138,26	152,51				
630	53,63	60,04	70,77	69,49	87,67	93,36	94,79	127,58	138,26	152,51	173,17			
710	62,19	70,31	78,39	79,12	87,67	95,50	97,65	131,84	138,26	193,85	211,67	336,39		
800	62,19	70,31	78,39	79,12	87,67	95,50	97,65	131,84	138,26	193,85	211,67	367,02	394,82	
900	69,02	75,55	79,12	80,53	100,50	100,50	100,50	139,68	143,26	200,27	211,67	377,72	394,82	
1000	85,53	85,53	85,53	85,53	115,46	115,46	118,30	146,82	144,67	208,82	211,67	377,72	394,82	
1120	85,53	85,53	85,53	85,53	115,46	115,46	118,30	146,82	144,67	208,82	217,37	377,72	394,82	
1250	85,53	85,53	85,53	85,53	115,46	115,46	118,30	146,82	144,67	208,82	217,37	377,72	394,82	

# R-VENT® Sendzimir verzinkte geperste T-stukken 90°

Artikelgroep 10

## T-stuk STCPD

Voorbeeld artikelnr.:  
STCPD063063



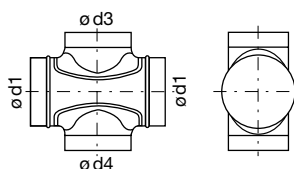
Prijssamenstelling  
**Verlopende T-stukken:**  
 prijs STCPD + prijs SRCLD + 30%.  
**Voorbeeld artikelnr.:**  
 STCPR100808

$\varnothing d1$ (mm)	$\varnothing d3$													
	63	80	100	125	140	150	160	180	200	224	250	300	315	400
63	14,43													
80	12,69	12,69												
100	10,68	10,62	9,38											
125	12,69	12,69	10,41	10,41										
140		13,61	13,61	16,07	16,35									
150		14,14	14,14	16,29	16,78	16,29								
160		14,18	13,90	15,58	17,06	16,56	16,56							
180		15,68	15,37	17,89	19,23	19,88	21,64	22,56						
200		16,01	15,07	16,61	21,10	19,88	20,77	24,91	23,81					
224		19,20	17,21	18,90	22,56	22,56	23,06	26,26	26,60	31,05				
250		17,74	17,74	17,74	21,13	20,83	21,10	28,76	26,26	31,05	31,05			
280		21,45	21,45	21,45	23,37	23,37	23,37	28,19	28,19	32,24	32,24			
300		21,45	21,45	21,45	23,37	23,37	23,37	28,19	28,19	32,24	32,24	40,84		
315		21,45	21,45	21,45	23,37	23,37	23,37	28,19	28,19	32,24	32,24	40,84	39,23	
355			33,18	33,18	33,32	33,32	34,91	35,07	35,07	38,80	37,74	40,84	40,84	
400			33,18	33,18			33,32		36,67	42,65	40,68		41,08	54,91
450			42,22	42,22			42,22		45,87		48,46		54,91	
500			40,65	40,65			41,90		50,18		56,20		65,65	
560			54,91	54,91			54,91		65,18		67,28		72,70	
600			59,14	59,14			59,14		81,24		84,82		86,95	
630			59,14	59,14			59,14		87,67		89,80		91,93	



## Kruisstuk SXCPD

Voorbeeld artikelnr.:  
SXCPD063063



$\varnothing d1$ (mm)	$\varnothing d3 - \varnothing d4$													
	63	80	100	125	140	150	160	180	200	224	250	300	315	400
63	32,08													
80	27,22	29,96												
100	29,18	29,18	33,18											
125	31,22	31,44	34,39	36,88										
140		36,88	37,12	41,70	48,46									
150		36,88	37,12	41,70	48,46	48,46								
160		36,88	37,12	41,70	48,46	48,46	48,46							
180		41,70	43,34	48,46	54,91	54,91	55,31	61,33						
200		41,70	43,34	48,46	54,91	54,91	54,91	61,33	61,33					
224		48,46	53,19	54,45	61,33	61,33	61,33	70,77	70,77	79,12				
250		48,46	53,19	54,45	61,33	61,33	61,33	70,77	70,77	79,12	79,12			
280		56,59	61,33	64,75	71,98	71,98	71,98	84,82	84,82	90,51	90,51			
300		56,59	61,33	64,75	71,98	71,98	71,98	84,82	84,82	90,51	90,51			
315		56,59	61,33	64,75	71,98	71,98	71,98	84,82	84,82	90,51	90,51		101,91	
355			77,68	79,12	89,80	89,80	89,80	98,36	98,36	107,61	107,61		116,88	
400			90,51	98,36			106,20		114,74	121,88	121,88		131,84	
450			128,28	131,84			135,41		139,68	147,52	147,52		158,94	
500			128,28	131,84			135,41		139,68		147,52		158,94	
560				186,72			196,71		204,55		212,39		221,64	
600				186,72			196,71		204,55		212,39		221,64	
630				186,72			196,71		204,55		212,39		221,64	

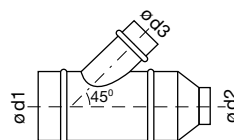
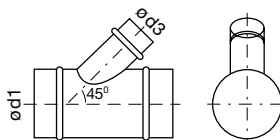


# R-VENT® Sendzimir verzinkte centrische T-stukken 45°

Artikelgroep 10

## T-stuk 45° ST2D

Voorbeeld artikelnr.:  
ST2D00630063



Prijssamenstelling  
**Verlopende T-stukken 45°:**  
prijs ST2D + prijs SRCLD + 30%.  
Voorbeeld artikelnr.:  
ST2R012010010

ø d1 (mm)	ø d3													
	63	80	100	125	140	150	160	180	200	224	250	280	300	315
63	29,68													
80	29,68	29,68												
100	30,72	30,72	32,71											
125	32,96	34,21	36,42	39,49										
140	33,82	35,11	36,64	39,91	40,52									
150	33,82	35,11	36,64	39,91	40,52	40,52								
160	33,82	35,11	36,64	39,91	40,52	40,52	40,52							
180	35,34	37,06	37,74	42,05	42,70	42,70	42,70	49,70						
200	35,34	37,06	37,74	42,05	42,70	42,70	42,70	49,70	49,70					
224	37,06	38,16	45,07	44,21	45,07	45,07	45,07	53,19	53,19	71,19				
250	37,06	38,16	38,80	44,21	45,07	45,07	45,07	53,19	53,19	71,19	71,19			
280	41,38	42,31	46,76	50,18	53,63	53,63	53,63	61,79	61,79	73,41	73,41	91,23		
300	41,38	42,31	46,76	50,18	53,63	53,63	53,63	61,79	61,79	73,41	73,41	91,23	91,23	
315	41,38	42,31	46,76	50,18	53,63	53,63	53,63	61,79	61,79	73,41	73,41	91,23	91,23	91,23
355		54,45	61,33	69,88	74,83	74,83	74,83	85,53	85,53	93,36	93,36	103,35	103,35	103,35
400		59,14	65,18	77,68	79,12	79,12	79,12	87,67	87,67	95,50	95,50	118,30	118,30	118,30
450			99,77	107,61	107,61	107,61	118,30	118,30	131,14	131,14	153,22	153,22	153,22	164,63
500			99,77	107,61	107,61	107,61	118,30	118,30	131,14	131,14	153,22	153,22	153,22	164,63
560						141,82	141,82	151,09	151,09	166,05	166,05	183,17	183,17	183,17
600						141,82	141,82	151,09	151,09	166,05	166,05	183,17	183,17	183,17
630						141,82	141,82	151,09	151,09	166,05	166,05	183,17	183,17	183,17

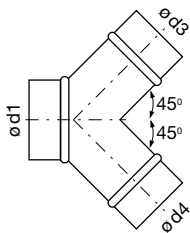
ø d1 (mm)	ø d3						
	355	400	450	500	560	600	630
355	119,73						
400	121,88	137,54					
450	186,00	240,88	241,60				
500	186,00	240,88	240,88	241,60			
560	195,98	217,37	280,08	280,08	371,31		
600	195,98	217,37	280,08	280,08	371,31	371,31	
630	195,98	217,37	280,08	280,08	371,31	371,31	371,31

Vet cursief gedrukte diameters zijn aanbevolen en toegevoegde NEN-EN 1506 diameters en veelal voorradig.

Prijzen voor verzinkte kruisstukken SX2D - 45° zijn op aanvraag verkrijgbaar.

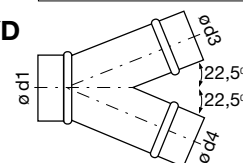
## Broekstuk 45° SYD

Voorbeeld artikelnr.:  
SYD0080008045



## Broekstuk 22,5° SYD

Voorbeeld artikelnr.:  
SYD0080008022



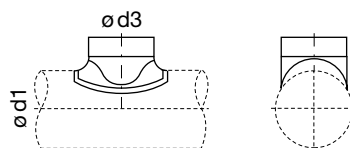
$\varnothing d1$ (mm)	$\varnothing d3/d4$ (mm)	45°	22,5°
<b>80</b>	<b>80</b>	<b>30,93</b>	<b>47,62</b>
<b>100</b>	<b>100</b>	<b>31,78</b>	<b>32,77</b>
<b>125</b>	<b>125</b>	<b>40,37</b>	<b>41,62</b>
<b>150</b>	<b>150</b>	<b>56,20</b>	<b>57,94</b>
<b>160</b>	<b>160</b>	<b>57,04</b>	<b>58,81</b>
180	180	78,39	80,82
<b>200</b>	<b>200</b>	<b>79,12</b>	<b>81,57</b>
224	224	131,84	135,93
<b>250</b>	<b>250</b>	<b>133,99</b>	<b>138,14</b>
280	280	166,05	171,20
<b>300</b>	<b>300</b>	<b>169,61</b>	<b>174,87</b>
<b>315</b>	<b>315</b>	<b>171,75</b>	<b>177,07</b>
<b>355</b>	<b>355</b>	<b>235,90</b>	<b>243,21</b>
<b>400</b>	<b>400</b>	<b>245,17</b>	<b>252,77</b>
<b>450</b>	<b>450</b>	<b>326,41</b>	<b>336,53</b>
<b>500</b>	<b>500</b>	<b>362,05</b>	<b>373,27</b>
<b>560</b>	<b>560</b>	<b>525,25</b>	<b>541,53</b>
600	600	580,12	598,10
<b>630</b>	<b>630</b>	<b>580,12</b>	<b>598,10</b>

Vet cursief gedrukte diameters zijn aanbevolen en toegevoegde NEN-EN 1506 diameters en veelal voorradig.

- 1
- 2
- 3
- 4
- 5
- 6
- 7
- 8
- 9
- 10
- 11
- 12

## Zadelstuk SPSD

Voorbeeld artikelnr.:  
SPSD080080



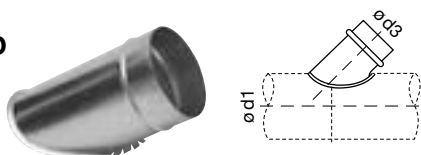
ø d1 (mm)	ø d3													
	63	80	100	125	140	150	160	180	200	224	250	300	315	400
63	4,14													
80	4,14	4,14												
100	4,14	4,14	3,92											
125		4,14	3,92	4,78										
140					7,09									
150						6,62								
160		4,14	3,92	4,78	7,09	6,62	6,49							
180								8,23						
200		4,14	3,92	4,78	7,09	6,62	6,49	8,23	8,41					
224										12,69				
250		4,14	3,92	4,78	7,09	6,62	6,49	8,23	8,41	12,69	11,68			
280														
300												15,97		
315			3,92	4,78	7,09	6,62	6,49	8,23	8,41	12,69	11,68	15,97	15,65	
355														
400					7,09		6,49	8,23	8,41		11,68	15,97	15,65	28,33
450														
500			3,92	4,78		6,62	6,49	8,23	8,41	12,69	11,68	15,97	15,65	28,33
560														
600														
630							6,49		8,41		11,68		15,65	28,33

Vet cursief gedrukte diameters zijn aanbevolen en toegevoegde NEN-EN 1506 diameters en veelal voorradig.  
De geperste zadelstukken zijn veelal geschikt voor montage op meerdere buisdiameters. Zie onderstaand overzicht

Artikelnummer	Aftakking ø d³	buis diameters	Artikelnummer	Aftakking ø d³	buis diameters
SPSD063063	63	buis 63mm	SPSD250250	250	buis 250mm
SPSD080063	63	buis 80mm	SPSD300300	300	buis 300mm
SPSD080080	80	buis 80mm	SPSD315100	100	buis 280 t/m 355mm
SPSD100063	63	buis 100mm	SPSD315125	125	buis 280 t/m 355mm
SPSD100080	80	buis 100mm	SPSD315140	140	buis 280 t/m 355mm
SPSD100100	100	buis 100mm	SPSD315150	150	buis 280 t/m 355mm
SPSD125063	63	buis 112-125mm	SPSD315160	160	buis 280 t/m 315mm
SPSD125080	80	buis 112 t/m 140mm	SPSD315180	180	buis 280 t/m 355mm
SPSD125100	100	buis 112 t/m 140mm	SPSD315200	200	buis 250 t/m 315mm
SPSD125125	125	buis 125mm	SPSD315224	224	buis 280 t/m 355mm
SPSD140140	140	buis 140mm	SPSD315250	250	buis 300-315mm
SPSD150150	150	buis 150mm	SPSD315300	300	buis 315mm
SPSD160063	63	buis 112 t/m 160mm	SPSD315315	315	buis 315mm
SPSD160080	80	buis 150-160mm	SPSD400140	140	buis 355 t/m 500mm
SPSD160100	100	buis 150-160mm	SPSD400160	160	buis 355-400mm
SPSD160125	125	buis 140 t/m 160mm	SPSD400180	180	buis 355 t/m 450mm
SPSD160140	140	buis 150-160mm	SPSD400200	200	buis 355-400mm
SPSD160150	150	buis 160mm	SPSD400250	250	buis 355-400mm
SPSD160160	160	buis 160mm	SPSD400300	300	buis 355-400mm
SPSD180180	180	buis 180mm	SPSD400315	315	buis 400mm
SPSD200080	80	buis 180-200mm	SPSD400400	400	buis 400mm
SPSD200100	100	buis 180-200mm	SPSD500100	100	buis 400 t/m 630mm
SPSD200125	125	buis 180-200mm	SPSD500125	125	buis 400 t/m 630mm
SPSD200140	140	buis 180-200mm	SPSD500150	150	buis 400-500mm
SPSD200150	150	buis 180-200mm	SPSD500160	160	buis 450 t/m 560mm
SPSD200160	160	buis 180-200mm	SPSD500180	180	buis 500 t/m 630mm
SPSD200180	180	buis 200mm	SPSD500200	200	buis 450 t/m 560mm
SPSD200200	200	buis 200mm	SPSD500224	224	buis 400 t/m 630mm
SPSD224224	224	buis 224mm	SPSD500250	250	buis 450 t/m 560mm
SPSD250080	80	buis 224 t/m 315mm	SPSD500300	300	buis 450 t/m 630mm
SPSD250100	100	buis 224-250mm	SPSD500315	315	buis 450 t/m 560mm
SPSD250125	125	buis 224-250mm	SPSD500400	400	buis 450 t/m 560mm
SPSD250140	140	buis 224-250mm	SPSD630160	160	buis 600-630mm
SPSD250150	150	buis 224-250mm	SPSD630200	200	buis 600-630mm
SPSD250160	160	buis 224-250mm	SPSD630250	250	buis 600-630mm
SPSD250180	180	buis 224-250mm	SPSD630315	315	buis 600-630mm
SPSD250200	200	buis 224-250mm	SPSD630400	400	buis 600-630mm
SPSD250224	224	buis 250mm			

## Zadelstuk 45° SPS2D

Voorbeeld artikelnr.:  
SPS2D00800080



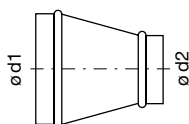
ø d1 (mm)	ø d3														
	63	80	100	125	140	150	160	180	200	224	250	280	300	315	
80	13,16	11,23													
100	13,16	11,23	12,36												
125	13,16	11,23	12,36	13,23											
140	13,16	11,23	12,36	13,23	14,36										
150	13,16	11,23	12,36	13,23	14,36	14,14									
160	13,16	11,23	12,36	13,23	14,36	14,14	14,14								
180	13,16	11,23	12,36	13,23	14,36	14,14	14,14	20,21							
200	13,16	11,23	12,36	13,23	14,36	14,14	14,14	20,21	20,21						
224	13,16	11,23	12,36	13,23	14,36	14,14	14,14	20,21	20,21	26,73					
250	13,16	11,23	12,36	13,23	14,36	14,14	14,14	20,21	20,21	26,73	26,66				
280	13,16	11,23	12,36	13,23	14,36	14,14	14,14	20,21	20,21	26,73	26,66	33,68			
300	13,16	11,23	12,36	13,23	14,36	14,14	14,14	20,21	20,21	26,73	26,66	33,68	32,78		
315	13,16	11,23	12,36	13,23	14,36	14,14	14,14	20,21	20,21	26,73	26,66	33,68	32,78	30,71	
355	13,16	11,23	12,36	13,23	14,36	14,14	14,14	20,21	20,21	26,73	26,66	33,68	32,78	30,71	
400	13,16	11,23	12,36	13,23	14,36	14,14	14,14	20,21	20,21	26,73	26,66	33,68	32,78	30,71	
450	13,16	11,23	12,36	13,23	14,36	14,14	14,14	20,21	20,21	26,73	26,66	33,68	32,78	30,71	
500	13,16	11,23	12,36	13,23	14,36	14,14	14,14	20,21	20,21	26,73	26,66	33,68	32,78	30,71	
560	25,14	12,66	12,66	15,34	15,34	15,34	23,57	38,81	40,67	26,73	26,66	33,68	32,78	30,71	
600	25,14	12,66	12,66	15,34	15,34	15,34	15,34	20,21	20,21	26,73	26,66	33,68	32,78	30,71	
630	25,14	12,66	12,66	15,34	15,34	15,34	15,34	20,21	20,21	26,73	26,66	33,68	32,78	30,71	

ø d1 (mm)	ø d3	
	355	400
355	47,15	
400	47,15	48,04
450	47,15	48,04
500	47,15	48,04
560	47,15	53,42
600	47,15	53,42
630	47,15	53,42



## Verloopstuk SRCLD

Voorbeeld artikelnr.:  
SRCLD00800063



Prijssamenstelling  
**Excentrische verloopstuk SRLD:**  
 prijs SRLD = prijs SRCLD + 50%.  
 Voorbeeld artikelnr.: SRLD00800063

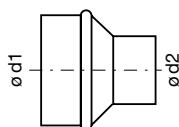
ø d1 (mm)	ø d3														
	63	80	100	125	140	150	160	180	200	224	250	280	300	315	
80	11,40														
100	12,29	12,29													
125	12,89	12,89	12,89												
140	15,29	14,61	14,05	13,40											
150	15,29	14,61	14,05	13,40	13,40										
160	15,71	15,29	14,61	14,05	14,05	14,05									
180	16,18	15,50	15,50	15,29	15,29	15,07	15,07								
200	15,37	16,18	16,18	15,71	15,71	15,71	15,29	15,29							
224	19,67	18,77	18,77	18,56	18,56	18,56	17,50	17,50	17,24						
250	21,13	20,96	20,96	20,55	20,55	20,55	19,91	19,91	19,42	19,42					
280	22,27	22,03	22,03	21,64	21,64	21,64	21,13	21,13	20,96	20,96	19,99				
300	25,08	24,46	23,78	22,92	22,92	22,92	22,66	22,66	22,27	22,27	17,95	18,47			
315	25,08	24,46	23,78	22,92	23,55	22,92	22,66	22,66	22,27	22,27	20,03	19,45	18,99		
355	28,19	27,48	26,60	26,40	26,40	26,40	25,76	25,76	27,33	25,35	23,13	22,27	21,64	20,64	
400	38,16	37,29	36,85	36,20	36,20	36,20	35,11	35,11	35,11	35,11	28,02	28,90	26,44	25,44	
450			41,90	41,70	41,70	41,70	39,66	39,66	38,80	38,80	35,63	35,63	33,87	32,92	
500			48,46	48,46	48,46	48,46	47,19	47,19	47,19	45,07	41,26	40,92	40,77	37,09	
560				59,14			57,04			56,20		55,31	54,45	51,91	51,46
600							73,41			71,98		64,33	63,89	62,57	58,34
630							73,41			74,83		65,18	67,73	58,34	58,34
710							112,61			109,76		103,35	103,35	103,35	68,42
800										136,82		133,27	133,27	133,27	129,71

ø d1 (mm)	ø d3													
	355	400	450	500	560	600	630	710	800	900	1000	1120		
400	25,41													
450	32,40	31,44												
500	36,67	33,87	34,32											
560	48,07	47,19	45,47	43,76										
600	57,48	57,04	56,59	55,31	54,45									
630	57,91	56,59	52,34	50,59	50,18	56,59								
710	91,23	84,09	84,09	79,12	79,12	82,68	72,70							
800	127,58	106,20	107,61	99,06	104,76	118,30	96,93	96,93						
900		174,60	184,58	169,61	167,48	186,00	158,21	154,65	146,82					
1000				193,13	177,45	191,71	190,99	173,17	166,05	161,05				
1120					346,37	329,26	312,16	263,70	248,73	235,18	223,07			
1250					393,40	377,72	359,91	343,52	326,41	310,01	263,70	257,99		

Vet cursief gedrukte diameters zijn aanbevolen en toegevoegde NEN-EN 1506 diameters en veelal voorradig.

## Verloopstuk SRCD (voor buizen)

Voorbeeld artikelnr.:  
SRCD00800063



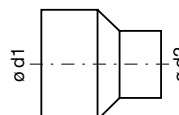
SRCD:  $\varnothing$  d1 en  $\varnothing$  d2 passen in de buis.

$\varnothing$ d1 (mm)	$\varnothing$ d3													
	63	80	100	125	150	160	180	200	224	250	315	400	500	
80	4,95													
100	4,95	6,59												
125		5,67	5,67											
150			6,65	6,65										
160		5,95	5,95	5,95	6,65									
180			7,80	7,80	7,80	7,80								
200			10,35	9,09	8,69	7,87	8,99							
224					10,35	10,35	10,35	9,76						
250				12,48	11,94	10,41	11,94	9,84	11,30					
300								12,29		13,48				
315						12,93		12,93		12,93				
355										22,46	21,32			
400								31,66		32,58	31,61			
500										50,18	45,87	45,00		
630											66,92	79,12	84,82	

Vet cursief gedrukte diameters zijn aanbevolen en toegevoegde NEN-EN 1506 diameters en veelal voorradig.

## Verloopstuk SRCF (voor hulpstukken/buizen)

Voorbeeld artikelnr.:  
SRCF080063



SRCF:  $\varnothing$  d1 schuift over het hulpstuk,  
 $\varnothing$  d2 past in de buis.

$\varnothing$ d1 (mm)	$\varnothing$ d3													
	63	80	100	125	150	160	180	200	224	250	315	400	500	
80	4,60													
100	4,60	4,60												
125		5,77	5,77											
150			6,62	6,62										
160		5,98	5,98	5,98	6,62									
180			7,80	7,80	7,80	7,80								
200			7,42	7,42	8,69	8,58	11,62							
224					10,35	10,35	10,35	9,76						
250				10,35	11,94	10,76	11,94	10,80	11,30					
300								13,43		12,26				
315						12,05		12,05		12,05				
355										22,50	21,32			
400								31,66		32,58	31,61			
500										46,76	46,32	46,32		
630											66,92	79,12	84,82	

Vet cursief gedrukte diameters zijn aanbevolen en toegevoegde NEN-EN 1506 diameters en veelal voorradig.





**SNPD**  
Verbindingsstuk voor buizen  
**Voorbeeld artikelnr.:**  
SNPD0063



**SVENPD**  
Verbindingsstuk verlengd,  
voor buizen  
**Voorbeeld artikelnr.:**  
SVENPD0063



**SMFD**  
Verbindingsstuk voor  
hulpstukken  
**Voorbeeld artikelnr.:**  
SMFD0063



**SEPD**  
Deksel voor buizen  
**Voorbeeld artikelnr.:**  
SEPD0063



**SEPF**  
Deksel voor hulpstukken  
**Voorbeeld artikelnr.:**  
SEPF0063



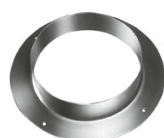
**SILD**  
Vlak zadelstuk  
**Voorbeeld artikelnr.:**  
SILD0063



**SILRD**  
Vlak stromend zadelstuk  
**Voorbeeld artikelnr.:**  
SILRD063



**SIL2D**  
Zadelstuk 450  
**Voorbeeld artikelnr.:**  
SIL2D063



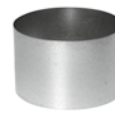
**SVLG**  
Verzinkt rozet  
**Voorbeeld artikelnr.:**  
SVLG



**SFLD**  
Flens  
**Voorbeeld artikelnr.:**  
SFLD0080



**SNPK**  
Buis verbindingsstuk  
met één krimpbeind  
**Voorbeeld artikelnr.:**  
SNPK0125



**SVB**  
Verbindingsstuk zonder ril (hulpstukmaat)  
**Voorbeeld artikelnr.:**  
SVB0125

ø d1 (mm)	SNPD	SVENPD	SMFD	SEPD	SEPF	SILD	SILRD	SIL2D	SVLG	SFLD	SNPK	SVB artikelnr	
63	2,17		2,17	1,74	2,68	3,56	3,96						
80	1,70	3,25	1,70	1,99	2,92	2,42	3,03	13,13		17,70			
100	1,74	3,36	1,74	1,99	2,92	2,42	3,25	14,18	12,47	11,62		SVB10077	1,38
125	1,74	3,36	1,74	2,24	3,36	2,79	3,53	15,29	15,23	11,62	2,17	SVB12577	1,39
140	2,17	4,17	2,17	2,60	3,92	3,28	3,96	17,21		14,57			
150	2,02	4,03	2,02	2,57	3,78	3,53	4,14	17,89	15,28	14,18	2,42	SVB15077	1,79
160	2,21	4,25	2,21	2,45	3,71	3,56	4,44	18,74	15,28	15,18			
180	2,42	4,78	2,42	3,74	5,59	4,20	5,09	19,67	16,53	16,26		SVB18077	2,21
200	2,42	4,81	2,42	3,78	5,67	4,03	5,09	20,49	17,64	18,47			
224	2,79	5,45	2,79	4,57	6,69	5,30	5,98	21,60		20,21			
250	2,88	5,59	2,88	4,57	6,72	4,92	7,33	22,84	20,99	20,32			
280	4,25	8,48	4,25	6,59	9,79	7,74		25,52		27,15			
300	4,57	8,91	4,57	6,65	10,01	7,36	8,17	25,52		25,30			
315	4,07	8,00	4,07	7,42	11,11	6,41	8,73	28,26	24,26	30,68			
355	4,67	8,73	4,67	8,44	14,18	7,36	16,81	33,72	32,16	34,59			
400	5,85	11,20	5,85	10,51	16,81	8,17	16,81	37,83	39,86	37,83			
450	6,59	12,55	7,30	12,33	22,92	9,92		41,02	55,66	43,49			
500	8,23	14,14	8,23	13,23	24,20	10,05	20,55	48,19	53,45	46,49			
560	11,05	15,07	9,87	16,81	30,53	12,15		64,42		59,85			
600	10,48	17,50	10,51	20,32	32,71	14,18		68,16		62,50			
630	11,05	16,53	13,13	21,64	33,14	13,58		68,16	98,36	50,98			
710	14,72		14,97	77,68	64,75	17,42		126,09		59,63			
800	18,14		20,42	77,68	66,51	22,66		157,89	128,04	63,16			
900	30,93		51,64	81,24	103,35	23,78			144,02	80,86			
1000	33,04		50,60	81,24	107,61	27,48				84,47			
1120	39,98		58,45	133,99	149,66	36,07				112,70			
1250	43,34		61,41	145,91	188,14	35,74				198,53			

Vet cursief gedrukte diameters zijn aanbevolen en toegevoegde NEN-EN 1506 diameters en veelal voorradig.